



**КОМИТЕТ ИМУЩЕСТВЕННЫХ ОТНОШЕНИЙ
АДМИНИСТРАЦИИ ПЕРМСКОГО МУНИЦИПАЛЬНОГО ОКРУГА**

РЕШЕНИЕ

о размещении объектов № 212

Пермский край
Пермский округа

31.01.2023

Комитет имущественных отношений администрации Пермского муниципального округа разрешает Галкиной Людмиле Михайловне (паспорт 5703 332800, выдан 02.09.2002 УВД Свердловского р-на гор. Перми) адрес регистрации: Пермский край, Пермский район, п. Ферма, ул. Уральская, д. 34.

размещение объекта «Элементы благоустройства территории, в том числе малые архитектурные формы, за исключением некапитальных нестационарных строений и сооружений, рекламных конструкций, применяемых как составные части благоустройства территории»

на землях государственная собственность на которые не разграничена

на срок 1 год с 05.02.2023 г. по 04.02.2024 г.

Местоположение: Пермский край, Пермский муниципальный округ, ст. Ферма, ул. Уральская

Приложение: схема предполагаемых к использованию земель или части земельного участка.

Особые условия использования:

1. Без права возведения объектов капитального строительства, без права регистрации объектов капитального строительства, без права возведения ограждения.

2. В соответствии с абз. 2 п. 8.2. Положения о порядке и условиях размещения объектов на землях или земельных участках, находящихся в государственной или муниципальной собственности, на территории Пермского края без предоставления земельных участков и установления сервитутов, публичного сервитута, утвержденного постановлением Правительства Пермского края от 22.07.2015 № 478-п, при прекращении действия решения о размещении объектов размещенные объекты демонтируются заявителем за счет

собственных средств в срок не позднее 14 календарных дней с даты получения письма Комитета имущественных отношений администрации Пермского муниципального округа о прекращении действия решения о размещении объектов.

Председатель комитета
имущественных отношений администрации
Пермского муниципального округа



(подпись, печать)

Д.В. Ракицкий

Приложение к решению №12 от 31.01.23

СХЕМА

предполагаемых к использованию земель или части земельного участка

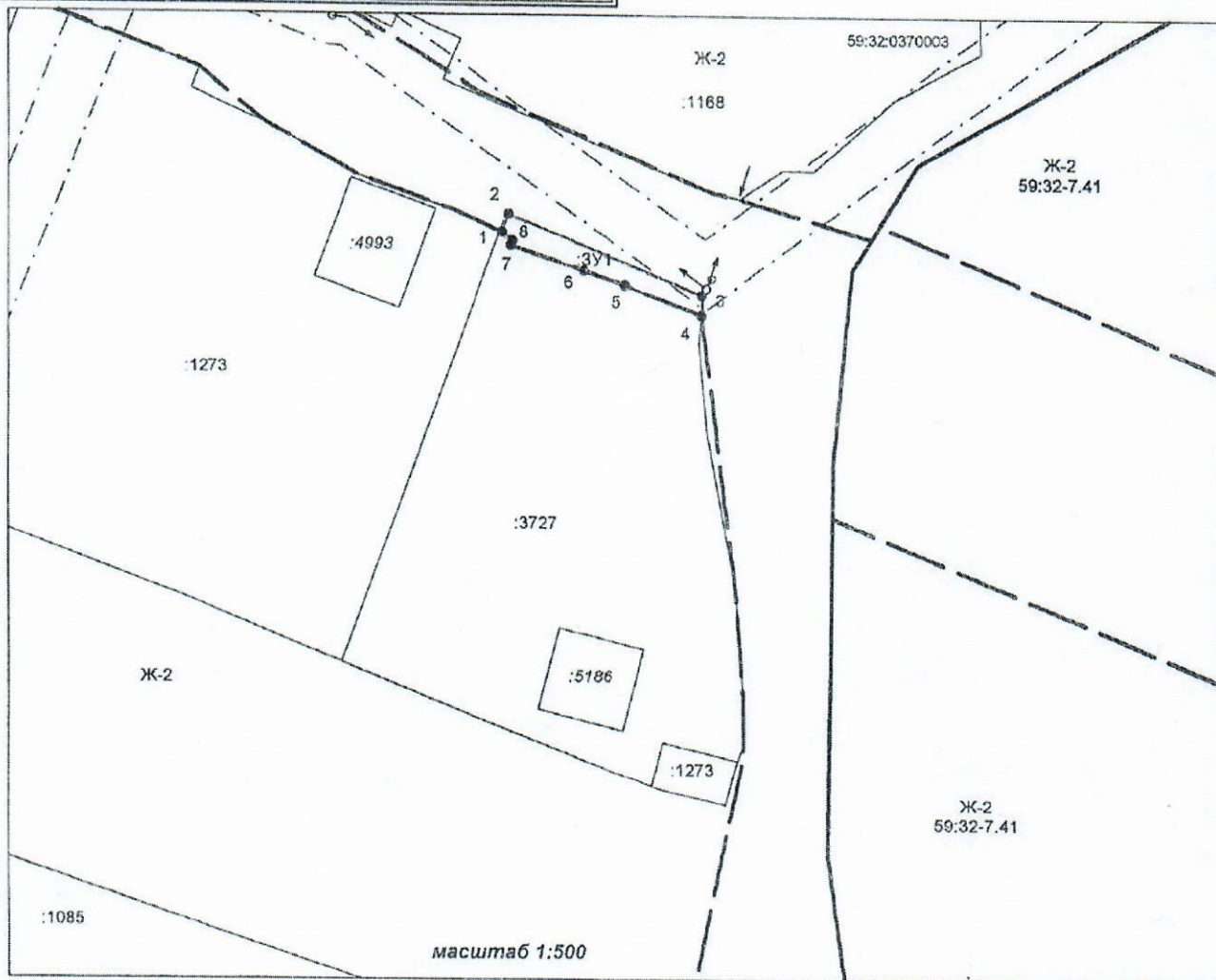
НАЗНАЧЕНИЕ ОБЪЕКТА: Элементы благоустройства территории, в том числе малые архитектурные формы, за исключением некапитальных нестационарных строений и сооружений, рекламных конструкций, применяемых как составные части благоустройства территории

МЕСТОПОЛОЖЕНИЕ: Пермский край, Пермский муниципальный округ, ст. Ферма, ул. Уральская

ПЛОЩАДЬ ЗЕМЕЛЬНОГО УЧАСТКА: 23 кв.м.

КАТЕГОРИЯ ЗЕМЕЛЬ: земли населенных пунктов

Обозначение характерных точек границ	Каталог координаты, м (МСК59 (Зона 2))	
	X	Y
1	2	3
1	505947.63	2235597.91
2	505948.9	2235598.37
3	505943.31	2235611.88
4	505941.92	2235611.89
5	505943.95	2235606.52
6	505944.94	2235603.62
7	505946.68	2235598.51
8	505947.03	2235598.63
1	505947.63	2235597.91



Условные обозначения.

- - вновь образованная часть границы, сведения о которой достаточны для определения ее местоположения
- - существующая часть границы, имеющиеся в ЕГРН сведения о кот. достаточны для определения ее местоп-я
- - граница территориальной зоны
- - граница населенного пункта п. Ферма
- - граница зоны с особыми условиями использования территории, сведения о которой внесены в ЕГРН
- Ж-2 - территориальная зона малозэтажной жилой застройки с приусадебными земельными участками
- 59:32:0370003 - обозначение наименования кадастрового деления территории
- 59:32:0370003:ЗУ1 - обозначение образуемого земельного участка
- 59:32:0370003:1085 - обозначение земельного участка, включенного в ЕГРН
- 59:32:0370003:5186 - кадастровый номер зданий, сооружений, сведения о которых внесены в ЕГРН
- 1 - обозначение характерной поворотной точки границы земельного участка

Описание границ смежных землепользователей:

- от т.1 до т. 4 - земли Давурчанского с/п
- от т.4 до т. 1 - земельный участок с кадастровым номером 59:32:0370003:3727

Зачетитель:

Галкина, А.В.